

### Madeira - Wandern wie im Garten Eden Sechs leichte bis mittelschwere Wanderungen, auch zu den 25 Fontes



Santo da Serra ©123rf.com, profile steffus

Portugals Paradies heißt Madeira. Eine Insel, die sich in punkto Vegetation verschwenderisch zur Schau stellt. Für die faszinierenden Schönheiten, die sich hier über die Täler, Berge und Hügel ergießen, darf man ruhig das Tempo drosseln. „Der Weg ist das Ziel“, wie Konfuzius einst sagte. Recht hat er. Auf dieser immergrünen, immer blühenden Insel mitten im Atlantischen Ozean haben Sie auf Schritt und Tritt das Gefühl, angekommen zu sein.

Zu Fuß nehmen Sie die Faszination Madeiras anders wahr. Mit sensiblen Sinnen und wachem Verstand. Die smaragdgrünen Berge und das tiefblaue Meer werden für Sie zur Kulisse, zum Bühnenbild für ein unvergessliches Naturschauspiel. Mal stoßen Sie auf ein Waldstück aus Lorbeerbäumen, dann legt sich Ihnen ein knallbunter Blumentepich zu Füßen, bestehend aus tropischen und mediterranen Pflanzen wie Azaleen, Anthurien, Oleander und Orchideen.

Ein andermal erreichen Sie wilde Berglandschaften von ungezähmter Natur und steile Felsküsten, an denen der brandende Atlantik nagt. Als Kontrast wandern Sie an kultivierten Terrassen entlang, wo die Pflanzenwelt hübsch geordnet ist.

Und selbstverständlich führt unser Weg auch zu den Wasserfällen, den „25 Fontes“, die aus Felswänden herauschießen und sich in ein halbkreisförmiges Naturbecken stürzen.

Abwechslung ist jedenfalls inklusive, auch für Ihr Fotoalbum. Manch malerisches Fischerdörfchen werden Sie dafür einfangen ... und sich zu Hause an die kulinarischen Köstlichkeiten erinnern, die Ihnen die landestypische Küche zum Madeira-Wein kredenz hat.

- › Sechs leichte bis mittelschwere Wanderungen, z.B. zu den „25 Fontes“
- › Gipfelwanderung zum Pico do Arieiro zubuchbar
- › Stadtrundgang in Funchal mit Marktbesuch und Weinverkostung
- › Zeit zur freien Verfügung in Funchal
- › Abschiedsabend bei Folklore und Espetada-Essen

#### 1. Tag (07.11.2024): Anreise

Sie fliegen heute (ohne sz-Reisebegleitung) nach Funchal. Vor Ort werden Sie von Ihrer örtlichen Reiseleitung begrüßt und in Ihr Hotel gebracht. Bei einem gemeinsamen Abendessen lernen Sie sich kennen.

#### 2. Tag (08.11.2024): Wanderung Vale Paraiso - Levada dos Marocos

Nach dem Frühstück erwartet Sie Ihr örtlicher Reiseleiter zu Ihrer ersten leichten Wanderung, die in Vale Paraiso beginnt. Hier gibt es noch ursprüngliche Wälder mit Lorbeerbäumen auf ihrem Weg oberhalb von Choupana zu entdecken. Aber auch eingeführte Baumarten, wie den Eukalyptus oder der Kirschlorbeer können Sie hier finden. Und auch reiche Agapanthusbestände begleiten Ihren Weg nach Camacha., wo Sie eine Mittagspause genießen. (Dauer: 2 Std., Strecke: 6 km, Höhendifferenz: +/- 10 m)

Am Nachmittag führt Sie Ihr Weg tief in das Machico Tal, bekannt als das "Mimosa" Tal. Sie laufen entlang dem erhaltenen Fußpfad der Levada dos Marocos und erleben auf 6 km die natürliche Schönheit dieser Inselregion. Dieser atemberaubend schöne Weg führt Sie vorbei an pittoresken Terrassenlandschaften hoch über dem Tal von Machico und entlang der blumengesäumten Levada. Die herliche Ausblicke zur Bucht von Machico und den Atlantik werden Sie begeistern. (Dauer: 2,5 Std., Strecke: 6 km, Höhendifferenz: +/- 10 m, Schwierigkeitsgrad: leicht, ohne Steigungen)

#### 3. Tag (09.11.2024): Funchal - kleine Weinverkostung - Freizeit

Während einer Stadtrundfahrt lernen Sie die wichtigsten Monumente der Inselhauptstadt Funchal kennen. So zum Beispiel die Kathedrale Sé aus dem Jahre 1514, die als eines von wenigen Bauwerken im manuelinischen Stil erhalten geblieben ist. In der Madeira Wine Company bekommen Sie ein Gläschen Madeira-Wein ausgeschenkt und erfahren dabei Wissenswertes über diese Besonderheit. Ein Besuch in der mit Kacheln verzierten Markthalle darf natürlich auch nicht fehlen und bei einer Besichtigung einer Stickerei-Manufaktur werden Sie in die Geheimnisse der berühmten Stickereikunst eingeführt. Der Nachmittag steht Ihnen zur freien Verfügung.

#### 4. Tag (10.11.2024): Freizeit

Heute dürfen Sie bestimmen! Genießen Sie einen Tag in eigener Regie und holen Sie sich gute Ausflugstipps von Ihrer Reiseleitung oder genießen Sie die Vorzüge Ihres Hotels.

## 5. Tag (11.11.2024): Wanderung Santo da Serra / Portela

In einer Höhe von rund 650 m führt Sie Ihr Weg durch duftende Eukalyptus- und Lorbeerwälder. Immer wieder eröffnen sich dabei auch weitere Panoramen der Nordküste und des Hochlandes der Insel. Nach rund zweieinhalb Stunden beginnt Ihr Abstieg zum Portela Pass, wo der Bus Sie erwartet. Ihre Rückfahrt nach Funchal geht über den Fischerort Machico und Santa Cruz. (Dauer: 3,5 Std., Strecke: 9 km, Höhendifferenz: +/-200 m)

## 6. Tag (12.11.2024): Wanderung Rabaçal / 25 Fontes

Auf der Fahrt in westlicher Richtung erreichen Sie Ribeira Brava, von dort geht es durch mehrere Felstunnel nach Ponta do Sol und ins Hochland. Sie lassen die Wälder hinter sich und erreichen das weite Hochmoor Paúl da Serra (1.500 m). Über eine geteerte Straße gelangen Sie in etwa 20 Minuten zu Fuß bergab zum Forsthaus Rabaçal, dem Ausgangspunkt des Wanderweges. Auf diesem erwarten Sie einige von Madeiras spektakulärsten Panoramen. Sie blicken auf die Schlucht von Rabaçal, auf rauschende Wasserfälle und auf die steile Westküste der Insel. Hoch über die Ribeira da Janela verblüfft die zum Risco-Wasserfall führende Levada. Für die Tunnelpassage benötigen Sie eine Taschenlampe! (Dauer: 3,5 Std., Strecke: 10 km, Höhendifferenz: +/-400 m)

## 7. Tag (13.11.2024): Wanderung Palheiro Ferreiro - Monte

Bei dieser Tour folgen Sie der Levada dos Tornos, die zu den Hauptwasserwegen der Insel gehört. Sie genießen dabei die Blicke auf die Wälder, Monte und das Tal des Paradieses: "Vale Paraíso". Der rund dreistündige Weg endet im kleinen Wallfahrtsort Monte, welcher 550 Meter über dem Meer und nur 6 Kilometer von Funchal entfernt liegt. Wagen Sie hier einen Blick in die Kirche "Nossa Senhora do Monte", in welcher der letzte österreichische Kaiser Karl I. seine Ruhe gefunden hat. (Dauer: 3 Std., Strecke: 9 km, Höhendifferenz: +/- 100 m)

## 8. Tag (14.11.2024): Tag zur freien Verfügung oder fakultative Pico do Arieiro/ Pico Ruivo Gipfelwanderung

Madeiras zweithöchster Gipfel, der 1.810 m hohe Pico do Arieiro, ist noch mit dem Bus zu erreichen. Hier aber endet die Straße. Wer höher hinaus will, muss zu Fuß losziehen. Rund drei Stunden dauert die Wanderung vom Pico do Arieiro bis zum höchsten Punkt der Insel, dem 1.861 m hohen Pico Ruivo. Wenn das Wetter mitspielt, werden Sie mit einem herrlichen Blick über Madeira, die Nachbarinsel Porto Santo und die unbewohnten Desertas belohnt. Sie kommen zurück nach Achada do Teixeira. Weiter reisen Sie per Bus nach Santana, dem Dorf mit den kleinen, vielfach fotografierten Häusern, deren spitze Strohdächer zu beiden Seiten bis zum Boden reichen. Von hier aus kehren Sie zum Hotel zurück. (Dauer: 4 Std., Strecke: 10 km, Höhendifferenz: +/- 300 m)

## 9. Tag (15.11.2024): Freizeit

Erholen Sie sich heute von den vielen Erlebnissen und Anstrengungen der letzten Tage.

## 10. Tag (16.11.2024): Nordosten Madeiras

Nach dem Frühstück fahren Sie über den Poiso Pass und gelangen Sie in das Naturschutzgebiet Ribeiro Frio, wo die Vegetation der Insel am ursprünglichsten ist. Hier wachsen Mahagoni-, Lorbeer- und Maiblütenbäume, Baumheide und andere Pflanzen, die schon die Entdecker der Insel so vorfanden. Dort besichtigen Sie auch die Forellenzuchtanlage und unternehmen eine kurze Wanderung zum Aussichtspunkt Os Balcões. Der Ausflug führt Sie weiter nach Santana, dem Ort mit den strohgedeckten Häuschen, in welchem Sie auch Zeit für eine Mittagspause haben.

Anschließend fahren Sie vorbei am Adlerfelsen "Penha de Aguiã" nach Porto da Cruz, einem Zentrum des Zuckerrohrbaus. Hier besuchen Sie die Destillerie, die auch heute noch mehrfach im Jahr betrieben wird. Schon im 15. Jahrhundert wurde Zuckerrohr auf Madeira angebaut, um Zucker zu gewinnen. Das Nebenprodukt der Zuckerherstellung ist der Aguardente de Cana (Zuckerrohrschnaps), welcher auch zur Herstellung des bekannten Poncha aus Madeira verwendet wird. Über den Portela Pass erreichen Sie die Südküste und den letzten Stopp unseres Ausfluges, den ältesten Ort Madeiras - Machico. Auf Wunsch können Sie hier in einer typischen Bar einen Poncha trinken. Danach geht es zurück zum Hotel.

## 11. Tag (17.11.2024): Freizeit

Nutzen Sie diesen Tag noch einmal für eigene Erkundungen auf Madeira.

## 12. Tag (18.11.2024): Westen Madeiras

Das erste Fischerdorf, Camara de Lobos, ist die erste Station Ihrer Rundfahrt auf der Westroute. In dem malerischen Ort wird der schwarze Degenfisch mit einer Spezialausrüstung gefangen. Dann führt Sie der Weg über Estreito de Camara de Lobos, dem Weinanbaugebiet. Entlang der Südküste geht es weiter zum imposanten Cabo Girão, die mit 590 m höchste Steilküste Europas und zweithöchste der Welt. Immer der Küstenlinie folgend, gelangen Sie nach Ribeira Brava, wo Sie die Gelegenheit haben die Kirche zu besuchen. Danach erfolgt die Weiterfahrt über den Encumeada Pass bis nach Sao Vicente, wo Sie Zeit für einen Mittagsimbiss haben.

Anschließend geht es weiter vorbei an der wildromantischen Nordküste mit zahlreichen Wasserfällen bis zu dem nordwestlichsten Punkt der Insel - Porto Moniz. Das Städtchen ist bekannt für die natürlichen Meeresschwimmbecken aus bizarrer schwarzer Lava - Trampools mit glasklarem Wasser. Von hier aus überqueren Sie die Hochebene Paúl da Serra, wo Sie eine kurze Wanderung von circa einer Stunde unternehmen können. Dort befindet sich die Straße, welche Sie direkt bergab über Ribeira Brava nach Funchal führt.

## 13. Tag (19.11.2024): Ausflug Gärten Madeiras

Heute führt Sie Ihre Reise zur Quinta das Cruzes, einem archäologischen Park mit einem wunderschönen Garten. Nicht zu versäumen ist das Museum dieser Quinta, wo Möbel und Porzellan aus dem 15. Jahrhundert ausgestellt werden. Anschließend führt uns dieser Ausflug zu einer Orchideenzucht in Quinta Boa Vista.

## 14. Tag (20.11.2024): Freizeit und Abschiedsabendessen

Noch ein letztes Mal bietet sich heute die Gelegenheit, Madeira und Funchal individuell zu erkunden.

Um Madeiras Küche in bester Erinnerung zu behalten, genießen Sie heute ein traditionelles Abendessen, bestehend aus 3 Gängen in einem typischen Restaurant. Serviert wird Ihnen unter anderem das inseltypische "Espetada" (Rindfleisch am Spieß). Während des Abendessens singt, musiziert und tanzt eine madeirensische Folkloregruppe für Sie. Lassen Sie sich von der Gruppe mitreißen und wagen Sie auch einen Tanz.

Auf dem Rückweg zum Hotel machen Sie noch einen kurzen Zwischenstopp, damit Sie einen unvergesslichen Blick auf die Inselmetropole Funchal mit ihrem abendlichen Lichtermeer werfen können.

## 15. Tag (21.11.2024): Heimreise

Heute heißt es nun Abschied nehmen von der portugiesischen Insel. Ein Bus bringt Sie vom Hotel zum Flughafen.

### 4\*-Hotel Enotel Magnolia



Zimmerbeispiel ©Hotel Enotel Magnolia

#### Lage:

Durch seine Lage in Funchal nahe dem Quinta Magnolia-Park ergeben sich herrliche Panoramablicke auf die Stadt und das Meer. Ins Stadtzentrum und zum Strand sind es ca. 1 km.

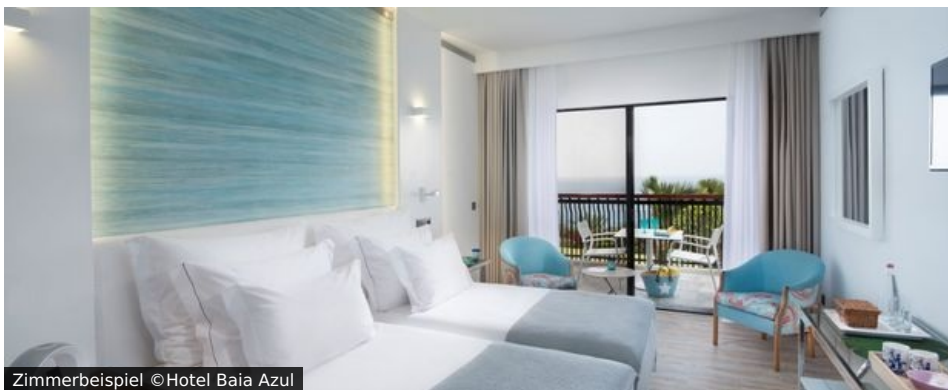
#### Hoteleinrichtung:

Das Hotel mit seiner markanten Architektur wurde 2021 komplett renoviert und bietet allen Komfort eines Urlaubshotels. Zu seinen Einrichtungen zählen 2 Restaurants, eine Bar, ein Innen- und einen Außenpool, ein Fitnessraum und ein Wellnessbereich mit Sauna, türkischem Bad und Whirlpool sowie zahlreichen Wellnessanwendungen.

#### Zimmer:

Die komfortablen Zimmer sind geräumig und mit TV, Safe, Minibar, Bad/Dusche, WC, Föhn und Bademantel ausgestattet. WLAN ist kostenfrei. Die Zimmer sind wahlweise mit Garten- oder mit Meerblick buchbar.

### 4\*-Hotel Baia Azul in Funchal



Zimmerbeispiel ©Hotel Baia Azul

#### Lage:

Ihr 4\*-Hotel Baia Azul befindet sich in an der Meerespromenade unterhalb der Straße nach Funchal. Bis zum Zentrum von Funchal sind es ca. 3 km, Hotelbusservice (täglich) ohne Gebühr.

#### Zimmer:

Das Hotel wurde 2015 frisch renoviert und verfügt über 215 Zimmer, Empfangshalle mit Rezeption, Bar, Restaurant, Coffeeshop, Friseur und verschiedene Gesellschaftsräume. Die gemütlichen Zimmer sind mit Bad/WC, Telefon, Föhn, Mietsafe, Klimaanlage, Musikanlage, Sat-TV, Minibar und Balkon ausgestattet.

#### Hoteleinrichtung:

Auf der Sonnenterrasse können Sie am großzügigen Süßwasser-Swimmingpool entspannen und den herrlichen Panoramablick von der Pool-Bar genießen.

Weitere Informationen zum Hotel finden Sie [hier](#).

## Leistungen

### Beförderung

- › Flug mit renommierter Fluggesellschaft nach Funchal und zurück in der Economy Class
- › Transfers Flughafen – Hotel – Flughafen
- › Fahrt im modernen Reisebus

### Hotel & Verpflegung

- › 14 Übernachtungen im 4\*-Hotel Baia Azul (2024, alle Zimmer mit seitl. Meerblick) bzw. im 4\*-Hotel Enotel Magnolia (2025) in Funchal
- › 14 x Frühstück
- › 1 Willkommens-Abendessen im Hotel
- › 1 Abschiedsabendessen "Espetada" (3-Gang-Menü) inkl. Getränkeauswahl

## Ausflüge & Besichtigungen

Alle in deutscher Sprache, soweit nicht anders angegeben

- › Wanderungen:
  - › Levadawanderung Vale Paraiso nach Camacha
  - › Entlang der Levada dos Maroços ins Machico-Tal
  - › Santo da Serra mit Abstieg zum Portela Pass
  - › Levadawanderung Rabacal/25 Fontes
  - › Levada dos Tornos - Palheiro Ferreiro - Vale Paraiso - Monte
  - › Hochebene Paúl da Serra
- › Ausflüge: Nordosten Madeiras, Westen Madeiras, Gärten Madeiras
- › Stadtrundfahrt/-gang: Funchal (inkl. Audioguide)
- › Besichtigungen: Madeira Wine Company inkl. Verkostung, Zuckerrohr-Destillerie Porto da Cruz
- › Besuche: Markthalle Funchal, Stickerei-Manufaktur, Kirche "Nossa Senhora do Monte", Forellenzuchtanlage, Cabo Girão, Kirche von Ribeira Brava
- › Eintritte: Archäologischer Garten Quinta das Cruzes, Orchideenzucht Quinta Boa Vista

## Zusätzlich inklusive

- › Aktuelle Steuern & Sicherheitsgebühren
- › Folklore-Abschiedsabend mit Musik, Gesang und Tanz
- › Örtliche Reise-/Wanderreiseleitung: 1.- 3., 5.-7., 10. und 12.-14. Tag (18.11.2024 - 20.11.2024) (keine sz-Reisebegleitung)

## Wichtige Hinweise

### Wichtige Hinweise:

Ab dem 01.10.2024 wird auf Madeira eine Touristengebühr in Höhe von 2 € pro Person und Übernachtung erhoben. Der Betrag muss vor Ort im Hotel entrichtet werden.

Änderungen des Reiseverlaufes aufgrund des Wetters, lokaler Öffnungszeiten oder unvorhergesehener Ereignisse bleiben vorbehalten. Die Wanderungen verlaufen meist auf gut zugänglichen Pfaden und Wegen, die zum Teil recht schmal sein können. Trittsicherheit ist erforderlich und festes Trekkingschuhwerk mit griffiger Sohle, sowie Regen- und Sonnenschutz sind unbedingt zu empfehlen. Eine normale Kondition ist für diese Reise ausreichend.

### Nicht eingeschlossene Leistungen:

- Reiseversicherung/Reiserücktrittskostenversicherung
- Mahlzeiten und Getränke soweit nicht aufgeführt
- Ausgaben des persönlichen Bedarfs
- Trinkgelder

### Einreisebestimmungen für deutsche Staatsangehörige (Reisedokumente / Visum / Impfung):

Deutsche Staatsangehörige benötigen für diese Reise gültige Ausweisdokumente. Die Reise kann sonst nicht angetreten werden!

Je nach Reiseland kann es sein, dass ein Visum erforderlich ist. In einigen Ländern sind ggf. auch Impfvorschriften zu beachten. **Ausführliche Einreisebestimmungen finden Sie online bei der jeweiligen Reise unter der Rubrik „Länder“.** Außerdem erhalten Sie diese Infos auch in Ihren zugesandten Reise-Vertragsunterlagen.

Wir empfehlen Ihnen dringend, sich schon vor der Buchung einer Reise über Ihre Einreisebestimmungen zu informieren. Bitte erkundigen Sie sich dabei auch über mögliche Bearbeitungszeiten für ggf. benötigte Visa, um eine rechtzeitige Bearbeitung vor Abreise zu gewährleisten sowie über notwendige Impfungen.

Bitte beachten Sie, dass seit dem 26. Juni 2012 jedes Kind, welches ins Ausland reist, unabhängig vom Alter ein eigenes Reisedokument benötigt. Eintragungen im Reisepass der Eltern werden nicht mehr anerkannt. Bitte beantragen Sie das notwendige Reisedokument bei den zuständigen Behörden.

### Einreisebestimmungen für nicht-deutsche Staatsangehörige (Reisedokumente / Visum / Impfung):

Falls Personen ohne deutsche bzw. mit nicht ausschließlich deutscher Staatsbürgerschaft mitreisen, beachten Sie bitte, dass in diesem Fall andere bzw. **gesonderte Einreisebestimmungen** für Ihr gewähltes Reiseland gelten können. Hierüber geben die jeweiligen Auslandsvertretungen bzw. zuständigen Konsulate entsprechend Auskunft. **Wir empfehlen Ihnen dringend, sich schon vor der Buchung einer Reise über Ihre Einreisebestimmungen zu informieren.** Bitte erkundigen Sie sich dabei auch über mögliche Bearbeitungszeiten für ggf. benötigte Visa, um eine rechtzeitige Bearbeitung vor Abreise zu gewährleisten.

Sollten Sie in diesem Zusammenhang Fragen haben, helfen wir Ihnen gerne weiter. Bitte kontaktieren Sie uns unter unserer kostenfreien Service-Hotline 0800 250 00 00 (Mo-Fr 9-19 Uhr).

### Absagefrist durch den Reiseveranstalter sz-Reisen & Service GmbH:

Falls die Mindestteilnehmerzahl für Ihren Reisetrip nicht erreicht werden sollte, behält sich sz-Reisen vor, bis spätestens 4 Wochen vor Reiseantritt (bei Tagesfahrten bis zu 2 Wochen) die Reise abzusagen bzw. vom Reisevertrag zurückzutreten. Weitere Informationen hierzu finden Sie in den [Allgemeinen Geschäftsbedingungen SZ-Reisen & Service GmbH](#) unter §7.

**sz-Reisen** und **momento by sz-Reisen** sind Marken der sz-Reisen & Service GmbH

### Hinweis zu den Ausflügen:

Alle Ausflüge und Führungen finden in deutscher Sprache statt, soweit nichts anderes angegeben ist. Bitte beachten Sie, dass sich die angegebene Reihenfolge der Ausflüge ändern kann.

## Gut zu Fuß:

Bei dieser Reise werden u.a. längere Strecken gelaufen. Sie sollten also "gut zu Fuß" sein. Wir empfehlen Ihnen außerdem bequeme und feste Schuhe für diese Ausflüge.

## Hinweis zu Impfungen:

Über Infektions- und Impfschutz sowie andere Prophylaxemaßnahmen für Ihr Wunschreiseziel sollten Sie sich rechtzeitig informieren und ggf. ärztlicher Rat, z.B. zu Thrombose und anderen Gesundheitsrisiken einholen. Wir verweisen auch auf die Einreisebestimmungen des jeweiligen Ziellandes unter der Rubrik "Länder" auf unsere Website und auf allgemeine Informationen von Gesundheitsämtern, reisemedizinisch erfahrenen Ärzten, Tropenmedizinerinnen, reisemedizinischen Informationsdiensten oder der Bundeszentrale für gesundheitliche Aufklärung.

Bei Fragen kontaktieren Sie uns unter unserer kostenlosen Service-Hotline 0800 250 00 00 (Mo-Fr 9-19 Uhr).

## Hinweis für Menschen mit eingeschränkter Mobilität:

Unsere Reisen sind nicht geeignet für Gäste mit eingeschränkter Mobilität. sz-Reisen sind meistens Reisen in Bewegung: Um alle Besichtigungen, Rundgänge und Ausflüge in vollem Umfang miterleben zu können, sollten Sie „gut zu Fuß“ sein. Auch so manch ein Hotel ist noch nicht auf Rollatoren oder weitergehende Mobilitätsbeschränkungen eingestellt. Daher sind unsere Reisen für schwer gehbehinderte Gäste sowie für Gäste im Rollstuhl oder mit starker Sehbehinderung nicht geeignet (auch Gehörlosigkeit oder allg. Reisebehinderung).

Im Zweifel können wir vorab für Sie prüfen, ob eine Teilnahme möglich ist. Bitte fragen Sie uns vor der Buchung, ob diese Reise für Sie geeignet ist. Wir beraten Sie gern unter unserer kostenlosen Service-Hotline 0800 250 00 00 (Mo-Fr 9-19 Uhr).

## Zahlung & Reiserücktritt bei sz-Reisen:

Ausführliche Informationen zu Zahlung und zum Reiserücktritt finden Sie in den [Allgemeinen Geschäftsbedingungen SZ-Reisen & Service GmbH](#) unter § 2. + 5. + 7. + 8.

## Hinweis Luftverkehrssteuer:

Die Bundesregierung hat zum 01.05.20 unerwartet eine Erhöhung der Luftverkehrssteuer beschlossen. Diese Erhöhung erfolgte sehr kurzfristig und war für uns als Reiseveranstalter bei der Planung Ihrer Reise nicht vorhersehbar. Dadurch erheben wir seit dem 10.05.2024 bei allen Neubuchungen von Flugreisen mit Abreise 2024 (außer Festtage) zusätzlich einen Betrag von:

3,- EUR p.P. / Reise innerhalb Europas,

15,- EUR p.P. / Reise außerhalb Europas.

## Hinweis bei Hotelaufenthalt:

Die angegebene Hotelklassifizierung ist landestypisch.

## Termine & Preise

Buchungscode: PT-FU13

Mindestteilnehmerzahl: 20

Ungefähre Gruppengröße: 24

Veranstalter: **sz-Reisen GmbH**

**07.11.2024 - 21.11.2024**

### Flughafen Leipzig (LEJ) ohne Haustürtransfer

**1.899,00 €** p.P. Doppelzimmer Dusche / Bad WC, seitl. Meerblick - 4\*-Hotel Baia Azul in Funchal

**2.429,00 €** p.P. Einzelzimmer Dusche / Bad WC, seitl. Meerblick - 4\*-Hotel Baia Azul in Funchal

### Zusatzoptionen

**3,00 €** p.P. /Tag WeltbewuSZt - freiwilliger Klima- & Zukunftsbeitrag

**60,00 €** p.P. Wanderung Pico do Arieiro

**120,00 €** p.P. Halbpension

Stand: 18/05/2024

Als Reiseveranstalter sind wir uns der besonderen Verantwortung gegenüber der Umwelt und den Menschen sehr bewusst. Deshalb ist nachhaltiges Leben und Gutes für unsere Mitmenschen tun für sz-Reisen nicht nur ein Trend, sondern ein langfristiges Bestreben mit ständiger Weiterentwicklung. So sind wir schon seit vielen Jahren bestrebt, mit Hilfe verschiedenster Aktionen, Unterstützungen und angepassten Arbeits- sowie Produktionsabläufen unseren ökologischen Fußabdruck so gering wie möglich zu halten und nebenbei der Gesellschaft etwas Gutes zurückzugeben.

Wir möchten positiv auf Gesellschaft und Umwelt wirken und uns auf unsere soziale Unternehmensverantwortung konzentrieren. Ab jetzt können auch Sie mitwirken! Werden Sie mit Ihrer Buchung zum aktiven Klima- und Zukunftsunterstützer dank unserer Aktion: **WeltbewuSZt - freiwilliger Klima & Zukunftsbeitrag**. Mit all den daraus resultierenden Einnahmen werden die gemeinnützige Hilfsorganisation arche noVa e.V. und die Stiftung Wald für Sachsen unterstützt. Alle Infos dazu finden Sie unter: [www.sz-reisen.de/klimabeitrag-zukunftsbeitrag/](http://www.sz-reisen.de/klimabeitrag-zukunftsbeitrag/)