

Andorra: Riesenerlebnis im Zwergstaat Fünf mittelschwere bis anspruchsvolle Wanderungen



Wandern in Andorra ©Luis Mario Hernandez Aldana, 123rf.com

Zwergstaat - mit diesem Attribut wird Andorra wohl am häufigsten assoziiert. Und tatsächlich ist das Land in den Pyrenäen mit seinen gut 75.000 Einwohnern nicht gerade das größte unter der Sonne. Für uns aber ist etwas anderes wichtiger: Andorra ist mit allein 65 Gipfeln über 2.000 Meter der „Bergstaat“ schlechthin und damit ein Wanderparadies mit unerschöpflichem Potenzial von spektakulären Aus- und Einblicken. Zur Illustration: Hätte Deutschland pro Einwohner so viele Zweitausender, müssten rund um die Zugspitze noch einmal ca. 70.000 Gipfel Platz finden.

Auf fünf mittelschweren Wanderungen wollen wir uns dieses Paradies in seinen vielfältigen Facetten erschließen. Dazu gehören Wege oberhalb der Baumgrenze - wo sich im Übrigen ein Drittel der Landesfläche befindet - und vorbei an glasklaren Gletscherseen, Wasserfällen und rauschenden Bächen. Wir gehen Routen durch grüne Täler mit subalpiner Flora, die so besonders und artenreich ist, dass sie unter UNESCO-Naturerbe steht. Wir durchwandern Tabakfelder, Dörfer und Städte, in denen einfache Bauernhäuser sich mit prächtigen Gebäuden abwechseln. Und wir erleben Weltkulturerbe im Vall Madriu-Perafita-Claror und im Dorf Os de Civis, wo wir mit einem Grillfest auf der Berghütte den Höhepunkt der Reise feiern.

Und immer wieder begegnet uns auch die Landesgeschichte des 1278 gegründeten Staates - etwa bei der Besichtigung des kleinsten Parlaments Europas in der Hauptstadt Andorra La Vella.

Zwergstaat hin oder her: Andorra ist ein Riesenerlebnis.

- › Hotel im Herzen der Pyrenäen
- › Bergfest mit Musik, Getränken und Grillspezialitäten
- › Naturpark von Sorteny (UNESCO Naturerbe)

1. Tag (12.06.2024): Anreise

Ihre Wanderreise nach Andorra beginnt mit dem Flug nach Barcelona. In der spanischen Mittelmeermetropole angekommen, fahren Sie per Transfer (ca. 2,5 Stunden Fahrtzeit) zu Ihrem Hotel im Herzen der Pyrenäen. Bei einem Willkommensgetränk gibt Ihnen Ihre örtliche Reiseleitung erste Informationen zu Ihrer bevorstehende Wanderwoche. Beim anschließenden Begrüßungsabendessen haben Sie Gelegenheit, Ihre Reisegruppe in Ruhe kennenzulernen.

2. Tag (13.06.2024): Panoramafahrt mit zwei Wanderungen

Der heutige Tag beginnt mit einer Panoramafahrt entlang des Tales Valira del Nord ins ländliche Andorra. Einen ersten Halt legen Sie im von prächtigen Gebäuden aus dem 18. Jahrhundert geprägten Hauptort Ordino ein. Am Fuße des Pic de Casamanya gelegen, befindet sich die Ortschaft auf einer Höhe von 1.298 Metern. Auf Ihrer Weiterfahrt passieren Sie Tabakfelder, Wiesen mit grasenden Kühen und pittoreske romanische Kirchen. Entlang der Orte La Cortinada und El Serrat fahren Sie ins Tal Tristaina mit einer subalpinen Flora, wie Hakenkiefer, Alpenrose und Fettkraut.

Im Naturpark von Sorteny (UNESCO Naturerbe) angekommen, unternehmen Sie eine malerische Wanderungen und genießen eine Fülle von mehr als 700 Pflanzanarten, darunter ca. 50 endemische Arten.

(Dauer: 3 h, Strecke: 7 km)

Im Anschluss fahren Sie weiter nach Llorts, bedeutend für seine zahlreichen Eisenminen. Entlang der "Ruta del Ferro" (Eisenweg) begeben Sie sich auf eine weitere kleine Tour. (Dauer: 1 h, Strecke: 4 km, Höhenmeter: +/- 126 m)

Per Bus fahren Sie im Anschluss weiter nach Pal, ein kleines Dorf mit einer Vielzahl von historischen Bauernhäusern und einer kleinen romanischen Kirche, der Kirche St. Climent de Pal. Ehe Sie Ihre Rückfahrt zum Hotel antreten, wartet ein weiterer Höhepunkt auf Sie - im wahrsten Sinne des Wortes! In 2.305 Metern Höhe passieren Sie einen der höchsten Pyrenäenpässe nahe des Coll de la Botella. An der geografischen Grenze zu Spanien genießen Sie einen fabelhaften Ausblick.

3. Tag (14.06.2024): Moreno See

Heute starten Sie zu Ihrer ersten ganztägigen Wandertour zum malerischen Moreno See. Auf Ihrem Weg passieren Sie mehrere Gletscherseen in einer wilden, einsamen Umgebung und steigen dabei in die Granitzone der Pyrenäen auf. Ihr

heutiges Etappenziel wird die Berghütte Ensagents sein. Nach einer ausgiebigen Verschnaufpause treten Sie den Abstieg an. Immer wieder werden Sie von malerischen Panoramablickten belohnt.
(Dauer: 5 h, Strecke: 9 km, Höhenmeter: +/- 500 m)

4. Tag (15.06.2024): Freizeit

Den heutigen Tag können Sie ganz nach Belieben gestalten. Nutzen Sie die freie Zeit, um die Annehmlichkeiten Ihres Hotels zu genießen und/oder Sie unternehmen einen Badeausflug in die berühmten Caldea Therme. Oder aber Sie entscheiden sich für eine individuelle Wander- oder Radtour. Ihre Reisebegleitung ist Ihnen sehr gern bei der Planung behilflich.

5. Tag (16.06.2024): Vall Madriu-Perafita-Claror

Heute erwandern Sie einen Teil der Kulturlandschaft Vall Madriu-Perafita-Claror. Die zum UNESCO Weltkulturerbe gehörende Landschaft macht etwa 10% der Gesamtfläche Andorras aus. Zunächst passieren Sie einen bereiten, bequemen Pfad entlang des Cami de les Fonts (zu dt. Quellenweg), umgeben von einer dichten Vegetation und zahlreichen Quellen. Anschließend geht es bergauf durch Pinien- und Birkenwälder bis zum Coll Jovell, von wo aus Sie einen fantastischen Ausblick auf Andorra la Vella genießen können. Der weitere Weg führt über grob gehauene Felsblöcke hinauf zum Jovell-Pass. Durch vereinzelt Schneisen hindurch, können Sie weit in das Madriu Tal hinein blicken. Die Fontverd-Hütte, Ihr heutiges Tagesziel, befindet sich auf einem malerischen Wiesengelände in einer Talsohle auf Höhe des Madriu-Flusses. (Dauer: 5 h, Strecke: 11 km, Höhenmeter: +/- 650 m)

6. Tag (17.06.2024): Tal von Incles - Bergsee Estanys de Juclar

Ihre heutige Wanderung entführt Sie in das "Tal der Tausend Blumen", wie das Tal von Incles, ein Seitental des Riu d`Orient, auch liebevoll genannt wird. Vorbei an saftig grünen Wiesen, duftenden Blumen- und Rhododendronhängen, schroffen Felsen sowie Wasserfällen und kleinen Bächen, die von pittoresken Brücken überspannt werden, erreichen Sie in 2.294 Metern Höhe Ihr heutiges Tagesziel, den Bergsee Estanys de Juclar.

(Dauer: 6 h, Strecke: 15 km, Höhenmeter: +/- 650 m)

7. Tag (18.06.2024): Andorra la Vella - Grillfest

Bei einem Stadtrundgang erkunden Sie heute die Hauptstadt Andorra la Vella. In einer Höhe von gut 1.000 Metern ü. NN gilt Andorra la Vella als die höchstgelegene Hauptstadt Europas. Am Vormittag besuchen Sie das kleinste Parlament Europas, das Casa de la Vall, und besichtigen zudem die Kirche St. Esteve, deren Bau in das 11. Jahrhundert zurückreicht. Bei einem Bummel durch die malerischen Gassen der Altstadt können Sie das besondere Flair dieser Stadt genießen.

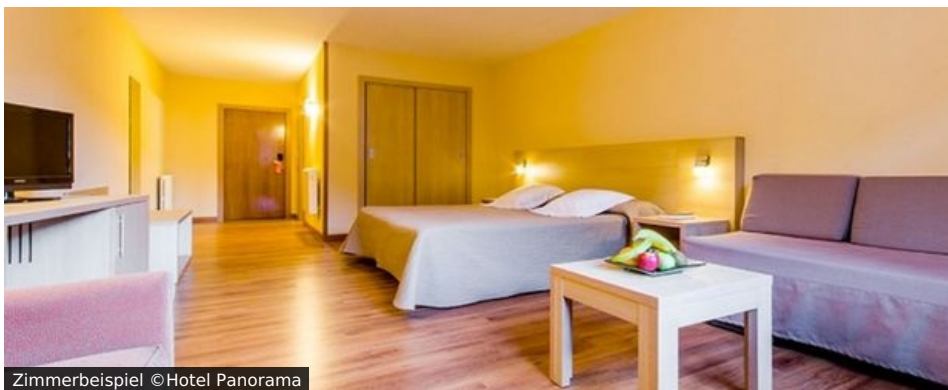
Im Anschluss an die Stadterkundung fahren Sie durch die, auf der Liste des UNESCO Weltkulturerbe geführten Dörfer Aixovall und Bixessari. In der uralten Ortschaft Os de Civis erwarten Sie ein stimmungsvolles Grillfest mit Musik und zahlreichen kulinarischen Leckerbissen.

Der Rest des Tages steht Ihnen zur individuellen Verfügung.

8. Tag (19.06.2024): Heimreise

Heute heißt es Abschied nehmen von der traumhaft schönen Bergwelt der Pyrenäen. Per Transfer fahren Sie zum Flughafen von Barcelona und treten Ihren Rückflug nach Deutschland an.

4*-Hotel Panorama



Zimmerbeispiel ©Hotel Panorama

Lage:

Das Hotel befindet sich im Zentrum der Kleinstadt Escaldes-Engordany, welche fließend in die andorrische Hauptstadt Andorra la Vella übergeht. Einkaufsmöglichkeiten befinden sich in unmittelbarer Nähe. Die bekannten Caldea Therme erreichen Sie in nur 10 Gehminuten.

Zimmer:

Sämtliche Zimmer sind mit kostenfreiem WLAN, TV, Klimaanlage, Telefon, Kühlschrank und Mietsafe ausgestattet. Die Badezimmer verfügen über Dusche oder Badewanne/WC, Haartrockner und kostenlose Pflegeprodukte.

Ausstattung:

Nach Ihren Wandertouren können Sie im beheizten Swimmingpool, im Whirlpool oder in der Sauna entspannen. Einen traumhaften Panoramablick auf die pyrenäische Bergwelt genießen Sie von der Sonnenterrasse aus. Regionale und internationale Küche erwartet Sie im hoteleigenen Restaurant. Zudem können Sie Cocktails und Getränke an der Hotelbar genießen.

Leistungen

Beförderung

- › Flug mit renommierter Fluggesellschaft nach Barcelona und zurück in der Economy Class (Umsteiger Verbindung)
- › Transfers Flughafen – Hotel – Flughafen
- › Fahrt im modernen Reisebus während der Ausflüge

Hotels & Verpflegung

- › 7 Übernachtungen im 4*-Hotel Panorama in Escaldes (alle Zimmer mit Bergblick)
- › 7 x Frühstück
- › 7 x Abendessen im Hotel
- › 1 x Mittagessen (Tag 6)

Ausflüge & Besichtigungen

- › Wanderungen: "Moreno See", "Naturpark Sorteny", "Tal von Incles", "Botanische Entdeckungen" und "Panoramawege"
- › Eintritt: Casa de la Vall

Zusätzlich inklusive

- › Panoramafahrt am 2. Tag
- › Aktuelle Steuern und Sicherheitsgebühren
- › Örtliche Wander-/Reiseleitung während der Ausflüge
- › **sz-Reisebegleitung**

Wichtige Hinweise

Hinweis zum Reiseverlauf:

Änderungen des Reiseverlaufs aufgrund des Wetters oder unvorhergesehener Ereignisse bleiben dem Wanderreiseleiter vorbehalten.

Hinweis zum Schwierigkeitsgrad:

Eine gute Kondition, normale Wandererfahrung und Trittsicherheit sind erforderlich. Die Wanderungen haben mittleres bis anspruchsvolles Schwierigkeitsniveau. Manchmal führt der Weg über schmale Pfade, Steilstufen und Engstellen. Trekking- bzw. Bergschuhe mit guter Profilsohle sowie Regen- und Sonnenschutz sind unbedingt erforderlich. Wanderstöcke sind außerdem zu empfehlen.

Einreisebestimmungen für deutsche Staatsangehörige (Reisedokumente / Visum / Impfung):

Deutsche Staatsangehörige benötigen für diese Reise gültige Ausweisdokumente. Die Reise kann sonst nicht angetreten werden!

Je nach Reiseland kann es sein, dass ein Visum erforderlich ist. In einigen Ländern sind ggf. auch Impfvorschriften zu beachten. **Ausführliche Einreisebestimmungen finden Sie online bei der jeweiligen Reise unter der Rubrik „Länder“.** Außerdem erhalten Sie diese Infos auch in Ihren zugesandten Reise-Vertragsunterlagen.

Wir empfehlen Ihnen dringend, sich schon vor der Buchung einer Reise über Ihre Einreisebestimmungen zu informieren. Bitte erkundigen Sie sich dabei auch über mögliche Bearbeitungszeiten für ggf. benötigte Visa, um eine rechtzeitige Bearbeitung vor Abreise zu gewährleisten sowie über notwendige Impfungen.

Bitte beachten Sie, dass seit dem 26. Juni 2012 jedes Kind, welches ins Ausland reist, unabhängig vom Alter ein eigenes Reisedokument benötigt. Eintragungen im Reisepass der Eltern werden nicht mehr anerkannt. Bitte beantragen Sie das notwendige Reisedokument bei den zuständigen Behörden.

Einreisebestimmungen für nicht-deutsche Staatsangehörige (Reisedokumente / Visum / Impfung):

Falls Personen ohne deutsche bzw. mit nicht ausschließlich deutscher Staatsbürgerschaft mitreisen, beachten Sie bitte, dass in diesem Fall andere bzw. **gesonderte Einreisebestimmungen** für Ihr gewähltes Reiseland gelten können. Hierüber geben die jeweiligen Auslandsvertretungen bzw. zuständigen Konsulate entsprechend Auskunft. **Wir empfehlen Ihnen dringend, sich schon vor der Buchung einer Reise über Ihre Einreisebestimmungen zu informieren.** Bitte erkundigen Sie sich dabei auch über mögliche Bearbeitungszeiten für ggf. benötigte Visa, um eine rechtzeitige Bearbeitung vor Abreise zu gewährleisten.

Sollten Sie in diesem Zusammenhang Fragen haben, helfen wir Ihnen gerne weiter. Bitte kontaktieren Sie uns unter unserer kostenfreien Service-Hotline 0800 250 00 00 (Mo-Fr 9-19 Uhr).

Absagefrist durch den Reiseveranstalter sz-Reisen & Service GmbH:

Falls die Mindestteilnehmerzahl für Ihren Reisetrip nicht erreicht werden sollte, behält sich sz-Reisen vor, bis spätestens 4 Wochen vor Reiseantritt (bei Tagesfahrten bis zu 2 Wochen) die Reise abzusagen bzw. vom Reisevertrag zurückzutreten. Weitere Informationen hierzu finden Sie in den [Allgemeinen Geschäftsbedingungen SZ-Reisen & Service GmbH](#) unter §7.

sz-Reisen und **momento by sz-Reisen** sind Marken der sz-Reisen & Service GmbH

Hinweis zu den Ausflügen:

Alle Ausflüge und Führungen finden in deutscher Sprache statt, soweit nichts anderes angegeben ist. Bitte beachten Sie, dass sich die angegebene Reihenfolge der Ausflüge ändern kann.

Hinweis für Menschen mit eingeschränkter Mobilität:

Unsere Reisen sind nicht geeignet für Gäste mit eingeschränkter Mobilität. sz-Reisen sind meistens Reisen in Bewegung: Um alle Besichtigungen, Rundgänge und Ausflüge in vollem Umfang miterleben zu können, sollten Sie „gut zu Fuß“ sein. Auch so manch ein Hotel ist noch nicht auf Rollatoren oder weitergehende Mobilitätsbeschränkungen eingestellt. Daher sind unsere Reisen für schwer gehbehinderte Gäste sowie für Gäste im Rollstuhl oder mit starker Sehbehinderung nicht geeignet (auch Gehörlosigkeit oder allg. Reisebehinderung).

Im Zweifel können wir vorab für Sie prüfen, ob eine Teilnahme möglich ist. Bitte fragen Sie uns vor der Buchung, ob diese Reise für Sie geeignet ist. Wir beraten Sie gern unter unserer kostenlosen Service-Hotline 0800 250 00 00 (Mo-Fr 9-19 Uhr).

Hinweis zu Impfungen:

Über Infektions- und Impfschutz sowie andere Prophylaxemaßnahmen für Ihr Wunschreiseziel sollten Sie sich rechtzeitig informieren und ggf. ärztlicher Rat, z.B. zu Thrombose und anderen Gesundheitsrisiken einholen. Wir verweisen auch auf die Einreisebestimmungen des jeweiligen Ziellandes unter der Rubrik "Länder" auf unsere Website und auf allgemeine Informationen von Gesundheitsämtern, reisemedizinisch erfahrenen Ärzten, Tropenmedizinern, reisemedizinischen Informationsdiensten oder der Bundeszentrale für gesundheitliche Aufklärung.

Bei Fragen kontaktieren Sie uns unter unserer kostenlosen Service-Hotline 0800 250 00 00 (Mo-Fr 9-19 Uhr).

Zahlung & Reiserücktritt bei sz-Reisen:

Ausführliche Informationen zu Zahlung und zum Reiserücktritt finden Sie in den [Allgemeinen Geschäftsbedingungen SZ-Reisen & Service GmbH](#) unter § 2. + 5. + 7. + 8.

Hinweis Luftverkehrssteuer:

Die Bundesregierung hat zum 01.05.20 unerwartet eine Erhöhung der Luftverkehrssteuer beschlossen. Diese Erhöhung erfolgte sehr kurzfristig und war für uns als Reiseveranstalter bei der Planung Ihrer Reise nicht vorhersehbar. Dadurch erheben wir seit dem 10.05.2024 bei allen Neubuchungen von Flugreisen mit Abreise 2024 (außer Festtage) zusätzlich einen Betrag von:

3,- EUR p.P. / Reise innerhalb Europas,
15,- EUR p.P. / Reise außerhalb Europas.

Hinweis bei Hotelaufenthalt:

Die angegebene Hotelklassifizierung ist landestypisch.

Termine & Preise

Buchungscode: ES-BA22
Mindestteilnehmerzahl: 20
Ungefähre Gruppengröße: 24
Veranstalter: **sz-Reisen GmbH**

12.06.2024 - 19.06.2024

Flughafen Dresden (DRS) ohne Haustürtransfer

1.399,00 € p.P. Doppelzimmer
1.579,00 € p.P. Einzelzimmer

Zusatzoptionen

3,00 € p.P. /Tag WeltbewuSZt - freiwilliger Klima- & Zukunftsbeitrag

Stand: 19/05/2024

Als Reiseveranstalter sind wir uns der besonderen Verantwortung gegenüber der Umwelt und den Menschen sehr bewusst. Deshalb ist nachhaltiges Leben und Gutes für unsere Mitmenschen tun für sz-Reisen nicht nur ein Trend, sondern ein langfristiges Bestreben mit ständiger Weiterentwicklung. So sind wir schon seit vielen Jahren bestrebt, mit Hilfe verschiedenster Aktionen, Unterstützungen und angepassten Arbeits- sowie Produktionsabläufen unseren ökologischen Fußabdruck so gering wie möglich zu halten und nebenbei der Gesellschaft etwas Gutes zurückzugeben.

Wir möchten positiv auf Gesellschaft und Umwelt wirken und uns auf unsere soziale Unternehmensverantwortung konzentrieren. Ab jetzt können auch Sie mitwirken! Werden Sie mit Ihrer Buchung zum aktiven Klima- und Zukunftsunterstützer dank unserer Aktion: **WeltbewuSZt - freiwilliger Klima & Zukunftsbeitrag**. Mit all den daraus resultierenden Einnahmen werden die gemeinnützige Hilfsorganisation arche noVa e.V. und die Stiftung Wald für Sachsen unterstützt. Alle Infos dazu finden Sie unter: www.sz-reisen.de/klimabeitrag-zukunftsbeitrag/