

Hotel-Information

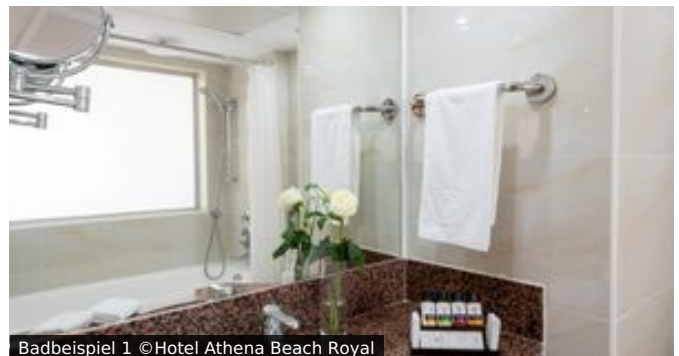
4,5*-Hotel Athena Beach



Abenddämmerung ©Hotel Athena Beach Royal



Zimmerbeispiel ©Hotel Athena Beach Royal



Badbeispiel 1 ©Hotel Athena Beach Royal

Lage und Ausstattung: Das Hotel der bekannten Constantinou Bros Hoteliers ist sehr komfortabel und mit allen Annehmlichkeiten ausgestattet. Nur ca. 2 km entlang der Uferpromenade ins schöne Paphos mit Restaurants, Bars und seinem Yachthafen. Die Badebucht mit kleinem Strand (teilw. Felsen) und Steg grenzt unmittelbar an die schöne Gartenanlage. Insgesamt 4 Pools (davon ein Hallenbad), verschiedene Restaurants (teilweise gegen Zuzahlung) und 4 Bars befinden sich im gepflegten Hotelbereich. Fitnessraum und Unterhaltung wird ebenso geboten, wie eine Radsportstation mit Mountainbikes (Fremdanbieter).

Zimmer: (429) Alle Zimmer sind komfortabel über Lift erreichbar. Es werden verschiedene Zimmerarten angeboten:
Standardzimmer: Ca. 26 m² mit Bad oder Dusche/ WC, Klimaanlage (saisonal), TV sowie Balkon ausgestattet. Die Zimmer bieten Platz für 2-3 Personen. Wahlweise mit Land- oder Meerblick. **Superior Zimmer:** Bei gleicher Ausstattung haben diese Zimmer eine komfortablere Lage im Hotel sowie ein Bad mit Dusche/WC. Zudem genießen Gäste in den Superiorzimmern weitere Vorteile, wie z. B. einen separaten Frühstücksraum. **Superior Deluxe Zimmer:** Diese Zimmer (zwischen 26 m² und 30 m²) sind bei gleicher Ausstattung mit Balkon oder großer Terrasse mit Veranda und Sonnenliegen ausgestattet. Die **Zimmer mit Balkon** verfügen über eine private Cabana mit Sonnenliegen sowie ein Bad mit Badewanne und Dusche. **Superior-Swim-Up-Zimmer:** Die **Zimmer mit Terrasse** verfügen über einen direkten Zugang zu einem Gemeinschaftspool (4x27m). Zudem genießen Gäste weitere Vorteile, wie z. B. die kostenlose Nutzung von Sauna und Dampfbad (nach Verfügbarkeit) und verlängerte Frühstückszeiten. Die **Junior Suiten mit privatem Pool** haben Meerblick und verfügen über eine Veranda und einen privaten Infinity-Pool. **Familienzimmer** mit Verbindungstür (Familienpaket): Diese Zimmer bieten Platz für 4-6 Personen und bestehen aus zwei Standardzimmern mit Verbindungstür. Wahlweise mit Land- oder Meerblick. Bei diesem Paket ist die Halpension bereits inkludiert. **Familien-Swim-Up-Zimmer** mit Verbindungstür (Familienpaket): Diese Zimmer bieten Platz für 4-6 Personen und bestehen aus zwei Superior- Swim-Up-Zimmern mit Verbindungstür. Bei diesem Paket ist die Halpension bereits inkludiert.

Verpflegung: Frühstück inklusive, Halbpension oder Premium All Inclusive zubuchbar

Wir meinen: *Guter Service und schöne Lage nah an Paphos machen das Hotel zum schönen Urlaubsdomizil.*