

### Bom dia Lissabon, até breve Madeira! Festland Portugal & Insel Madeira in Kombination



Botanischer Garten bei Funchal ©Pawel Kazmierczak, 123rf.com

Bom dia Lissabon, até breve Madeira! - Guten Tag Lissabon und auf ein baldiges Wiedersehen Madeira, viel mehr portugiesisch werden Sie auf dieser Reise nicht brauchen, denn natürlich werden Sie von einer deutschsprachigen Reiseleitung begleitet. Die beiden Grußformeln umreißen aber auch das Programm dieser Reise, das Ihnen das ehrwürdige, kontinentale Portugal ebenso nahebringen wird, wie seinen lebensfrohen Inselabteiler im Atlantik.

Bevor Ihr Flieger Sie auf die Insel des ewigen Frühlings bringt, stehen zwei intensive Tage in der Hauptstadt Lissabon auf dem Programm. Hier besichtigen Sie alle Postkartenmotive der Hauptstadt - darunter den Stadtteil Belém, das Seefahrerdenkmal, das Hieronymuskloster und die Burg São Jorge. Stand in Lissabon Pflastertreten auf dem Programm, sind es auf Madeira Ausflüge und naturschöne Wanderungen, die Sie zu den sehenswertesten Fleckchen und architektonischen Besonderheiten der Insel bringen. Wo die Augen genießen, kommen auch die Gaumen auf ihre Kosten. Bei Proben des berühmten Madeirawines und anderer guter Tropfen von der Insel, aber auch bei einem Bummel durch die turbulente Markthalle der Hauptstadt Funchal, der Besichtigung einer Forellenzucht oder der Verkostung von Bränden in einer örtlichen Destillerie. In Funchal zeigen Korbflechter ihre hohe Kunst und demonstrieren, wie die Korbschlitten entstehen, mit denen früher Waren und Güter und heute Touristen über die glatten, steilen Altstadtstraßen zu Tal gleiten. Und wenn Sie mit Madeira bislang den hier geborenen Cristiano Ronaldo alias CR7 in Verbindung brachten, kommen auf dieser Reise mindestens 7000 weitere Assoziationen hinzu.

- › Wanderung durch die Levada da Serra zubuchbar
- › Stadtrundfahrt Lissabon & Funchal
- › Ausflug in den Westen von Madeira

#### 1. Tag: Anreise

Per Transfer werden Sie zum Flughafen gebracht und fliegen nach Lissabon.

In Lissabon angekommen, werden Sie herzlich in Empfang genommen und zu Ihrem Hotel gebracht.

Am Abend lernen Sie beim ersten gemeinsamen Abendessen Ihre Mitreisenden kennen.

#### 2. Tag: Stadtrundfahrt in Lissabon - Freizeit

Nach dem Frühstück werden Sie im Hotel zu einer halbtägigen Stadtrundfahrt abgeholt.

Zunächst geht es zum Parque Eduardo VII, 1903 nach dem König von England benannt, um die guten Beziehungen des Vereinigten Königreichs und Portugals zu untermauern. Der größte innerstädtische Park Lissabons bietet eine hervorragende Aussicht über die Stadt.

Weiter geht es in Richtung Zentrum bis zum Praça do Comércio, dem Platz des Handels. Nahe am Hauptstadtfluss Tejo gelegen, gehört er zu dem Bereich der Innenstadt, der infolge eines Erdbebens von 1755 komplett neu zu gestalten war - ursprünglich stand hier das königliche Uferschloss, weswegen der alte Name "Palastgelände" noch heute Verwendung findet.

Danach unternehmen Sie einen Spaziergang durch Alfama, dem ältesten und typischsten Viertel der Stadt. Hier erleben Sie die Architektur, Geräusche und Gerüche des alten Lissabons, denn trotz zahlreicher Feuersbrünste und Erdbeben hat das einstige Zentrum noch immer seinen ursprünglichen Charakter beibehalten können.

Es folgt das Stadtviertel Belém, wo einst die großen Entdecker der Seefahrernation und Kolonialmacht Portugal den Anker lichteten und in See stachen. Hier finden sich berühmte Monumente aus der Glanzzeit jener Epoche des 15. und 16. Jahrhunderts. Sie sehen zunächst den Turm von Belém, ein Wahrzeichen der Stadt Lissabon, der einst als Festungsanlage diente, um feindliche Angreifer abzuwehren. Heute ist der 35 Meter hohe Turm mit Aussichtsplattform für Besucher geöffnet (fak., vor Ort zu zahlen) und als UNESCO Weltkulturerbe klassifiziert.

Anschließend besichtigen Sie das Hieronymuskloster, errichtet ab dem Jahre 1501 mit Hilfe der Einnahmen aus dem florierenden Überseehandel. Faszinierend sind die bemerkenswert detailreichen Fassaden, verziert mit Motiven aus der Seefahrt und fernen Ländern. Im Inneren können Sie unter anderem den Sarkophag Vasco da Gamas sehen.

Nach dem Ende der Stadtrundfahrt haben Sie Freizeit. Wir empfehlen Ihnen beispielsweise einen Besuch der berühmten "Confeitaria Belém Antiga", einer Patisserie in Familienbesitz. Hier werden seit 1837 nach geheimer Formel u.a. die berühmten "Pasteis de Belém" hergestellt. Probieren Sie unbedingt die typischen mit Pudding gefüllten Blätterteigtörtchen!

### **3. Tag: Flug nach Madeira - Freizeit**

Nach dem Frühstück werden Sie zum Flughafen gefahren. Sie fliegen nach Funchal auf Madeira. Dort angekommen beziehen Sie Ihr Hotel in der Stadt.

### **4. Tag: Ausflug Westen Madeiras**

Nutzen Sie diesen Urlaubstag für einen Ausflug in den Westen Madeiras.

Dieser ist weniger touristisch erschlossen als andere Teile der Insel. Über die kurvenreiche Küstenstraße kommt man häufig nur langsam voran, aber schöne Blicke auf das Meer entschädigen für die Mühe.

Zunächst geht es vorbei an Camara de Lobos, einem pittoresken Fischerdorf, bis nach Ribeira Brava. Dieser Ort besitzt eine sehenswerte Kirche und eine hübsche Strandpromenade.

Danach führt Sie die Reise über São Vicente und den Encumeada-Pass bis zum Cabo Girao. Hier ragt die Felsenküste etwa 600 Meter aus dem Atlantik. Von der höchsten Steilküste Europas aus haben Sie einen fantastischen Ausblick auf die Südküste Madeiras.

Weiter geht es entlang der wildromantischen Nordküste mit zahlreichen Wasserfällen bis Seixal, wo wir einen privaten Weinbauern besuchen werden und auch seinen Wein kosten dürfen. Sie werden aber auch Gelegenheit haben sich mit einem Imbiss zu stärken.

Durch beeindruckende Gebirgs- und Küstenlandschaften erreichen Sie schließlich Porto Moniz, bekannt für seine natürlichen Meerwasser-Schwimmbäder. Auch Sie werden sicherlich vom Tosen der Wellen, die an die Lavabecken schlagen, beeindruckt sein.

Vom Kap fahren Sie zurück zum Hotel, wo Sie Ihr Abendessen einnehmen.

### **5. Tag: Freizeit oder Ausflug Santo da Serra (fak.)**

Genießen Sie heute den Tag in Ihrem Urlaubshotel oder schließen Sie sich gern unserem Halbtagesausflug an. (Wanderzeit ca. 2,5 Stunden)

Dieser führt Sie nach Santo da Serra, von wo aus Sie eine Wanderung durch die Levada da Serra unternehmen.

Inmitten der üppigen Vegetation liegen die zahlreichen Landhäuser und Villen. Hier aus dieser Gegend stammen die typischen Blumenverkäuferinnen, welche Sie auf der ganzen Insel, besonders in Funchal, antreffen.

Die Wanderung endet in Camacha, einem der reizvollsten Orte, wo Sie die Korbflechter Madeiras besuchen (Besichtigung der Ausstellung fakultativ möglich). Rückfahrt zum Hotel in Funchal.

Anschließend haben Sie Freizeit in Funchal.

### **6. Tag: Stadtrundfahrt Funchal mit Weinprobe - Freizeit**

An diesem Reisetag unternehmen Sie zunächst in der Inselhauptstadt Funchal eine Stadtrundfahrt und lernen die wichtigsten Monumente kennen.

Sie sehen unter anderem die Kathedrale Sé aus dem Jahre 1514 – eines der wenigen Bauwerke im manuelinischen Stil, das in Funchal erhalten geblieben ist. Ein Gläschen Madeira-Wein erhalten Sie in der Madeira Wine Company und erfahren Interessantes über diesen besonderen Wein. Auch ein Besuch der mit Kacheln verzierten Markthalle ist für Sie eingeplant.

Weiter fahren Sie nach Monte, das 550 Meter über dem Meeresspiegel gelegen, aber nur sechs Kilometer von Funchal entfernt ist. Hier besuchen Sie die Kirche Nossa Senhora do Monte, wo sich der Sarkophag des letzten Kaisers von Österreich – Karl I – befindet.

Im Anschluss geht es mit der Seilbahn zum Botanischen Garten. Während eines Spazierganges (durch den botanischen Garten von Funchal) genießen Sie den Anblick und Duft blühender Bäume, Blumen und Sträucher. Hier wachsen mehr als zweitausend exotische Pflanzen aus allen Erdteilen, darunter Orchideen, Strelitzien, Flamingoblumen, Magnolien, Azaleen, Bromelien, Kakteen, Farne und Palmen. Und ganz nebenbei bietet sich Ihnen vom "Jardim Botânico" aus ein fantastischer Blick auf die Bucht von Funchal.

Anschließend geht es zurück zum Hotel.

### **7. Tag: Nordosten Madeiras**

Im Anschluss des Frühstücks fahren Sie über den Poiso Pass in das Naturschutzgebiet Ribeiro Frio, wo die Vegetation der Insel am ursprünglichsten ist. Hier wachsen Mahagoni-, Lorbeer- und Maiblütenbäume, Baumheide und andere Pflanzen, die schon die Entdecker der Insel so vorfanden. Sie besichtigen zudem die Forellenzuchtanlage und unternehmen eine kurze Wanderung zum Aussichtspunkt "Os Balcoes".

Nachdem Sie sich satt gesehen haben, führt Sie der Ausflug weiter nach Santana, dem Ort mit den strohgedeckten Häuschen, in welchem Sie auch Zeit für eine Mittagspause haben.

Anschließend fahren Sie vorbei am Adlerfelsen "Penha de Águia" nach Porto da Cruz, einem Zentrum des Zuckerrohrbaus. Hier besuchen Sie die Destillerie, die auch heute noch mehrfach im Jahr betrieben wird. Schon im 15. Jahrhundert wurde Zuckerrohr auf Madeira angebaut, um Zucker zu gewinnen. Das Nebenprodukt der Zuckerherstellung ist der Aguardente de Cana (Zuckerrohrschnaps), welcher auch zur Herstellung des bekannten Poncha aus Madeira verwendet wird.

Über den Portela Pass erreichen Sie die Südküste und den letzten Stopp unseres Ausfluges, den ältesten Ort Madeiras - Machico. Auf Wunsch können Sie hier in einer typischen Bar einen Poncha trinken.

### **8. Tag: Heimreise**

Sie werden zum Flughafen gebracht, im Gepäck so manche schöne Erinnerung an die Blumeninsel im Atlantik und die Seefahrerstadt Lissabon. Sie fliegen zurück nach Deutschland. Mit dem Transfer nach Hause endet Ihre Reise.

### 3\*-Hotel Principe Lisboa



#### Lage:

Das Hotel Principe Lisboa ist ein modernes 3\*-Hotel im Herzen von Lissabon. Das historische Stadtzentrum ist nur 4 U-Bahnstationen entfernt und liegt in der Nähe von Marquês de Pombal und zwischen dem Parque Eduardo VII und der Calouste Gulbenkian-Stiftung.

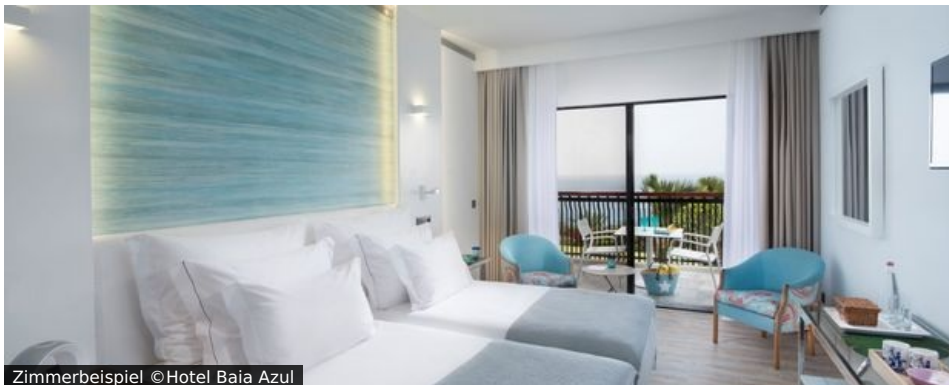
#### Zimmer:

Alle Zimmer sind renoviert und ausgestattet mit TV, Telefon, Klimaanlage, Safe, Kaffeemaschine, Bügelset, Bad/Dusche, WC und Haartrockner. WLAN im Hotel ist kostenfrei.

#### Hotelausstattung:

Das Hotel bietet seinen Gästen eine Lobby und ein Frühstücksrestaurant. Zahlreiche Restaurants und Cafés befinden sich in der näheren Umgebung des Hotels.

### 4\*-Hotel Baia Azul in Funchal



#### Lage:

Ihr 4\*-Hotel Baia Azul befindet sich an der Meerespromenade unterhalb der Straße nach Funchal. Bis zum Zentrum von Funchal sind es ca. 3 km, Hotelbusservice (täglich) ohne Gebühr.

#### Zimmer:

Das Hotel wurde 2015 frisch renoviert und verfügt über 215 Zimmer, Empfangshalle mit Rezeption, Bar, Restaurant, Coffeeshop, Friseur und verschiedene Gesellschaftsräume. Die gemütlichen Zimmer sind mit Bad/WC, Telefon, Föhn, Mietsafe, Klimaanlage, Musikanlage, Sat-TV, Minibar und Balkon ausgestattet.

#### Hoteleinrichtung:

Auf der Sonnenterrasse können Sie am großzügigen Süßwasser-Swimmingpool entspannen und den herrlichen Panoramablick von der Pool-Bar genießen.

Weitere Informationen zum Hotel finden Sie [hier](#).

### Leistungen

#### Beförderung

- › **Haustürtransfer in ausgewählten Regionen**
- › Flug mit renommierter Fluggesellschaft nach Lissabon und zurück ab Funchal in der Economy Class (Umsteigeverbindung)
- › Flug mit renommierter Fluggesellschaft nach Lissabon nach Funchal in der Economy Class (Direktverbindung)
- › Transfer Flughafen - Hotel - Flughafen
- › Fahrt im Reisebus während der Ausflüge

#### Hotels & Verpflegung

- › 2 Übernachtungen im 3\*-Hotel Principe Lisboa in Lissabon
- › 5 Übernachtungen im 4\*-Hotel Baia Azul in Funchal
- › 7 x Frühstück
- › 5 x Abendessen
- › 1 Abendessen mit Folklore und 1 Getränk

### Ausflüge & Besichtigungen

- › Ausflüge: Monte, Naturschutzgebiet Ribeiro Frio im Nordosten, Santana, Porto da Cruz, Machico, Cabo Girão an der Westküste, Ribeira Brava, São Vicente, Seixal, Porto Moniz
- › Stadtrundfahrten/-gänge: Panoramafahrt in Lissabon und Funchal mit örtl. Reiseleitung
- › Aufenthalte: Alfama und Belém-Viertel in Lissabon mit Handelsplatz, Hieronymuskloster, Turm von Belém und Seefahrerdenkmal, Funchal mit Kathedrale Sé, Madeira Wine Company, Markthalle, Kirche Nossa Senhora do Monte, Aussichtspunkt Os Balcões, Kirche Ribeira Brava
- › Besichtigungen: Burg São Jorge in Lissabon, Botanischer Garten, Weinbauerbesuch
- › Eintritte: Burg São Jorge, Madeira Wine Company, Botanischer Garten, Seilbahnfahrt Monte, Cabo Girão, Forellenzuchtanlage, Destillerie in Porto da Cruz

### Zusätzlich inklusive

- › Aktuelle Steuern & Sicherheitsgebühren
- › Willkommensdrink
- › 1 Glas Madeira-Wein in der Madeira Wine Company
- › Weinverkostung (1x Rot und 1x Weiß) & Imbiss bei Westtour
- › Örtliche Reiseleitung: 1.-7. Tag
- › **SZ-Reisebegleitung**

### Wichtige Hinweise

#### Trinkgeldempfehlung für den örtlichen Reiseleiter und Busfahrer:

Örtlicher Reiseleiter: 2 Euro/Person/Tag  
 Busfahrer: 1 - 1,50 Euro/Person/Tag

#### Nicht eingeschlossene Leistungen:

- Mahlzeiten und Getränke soweit nicht aufgeführt
- Ausgaben des persönlichen Bedarfs
- Trinkgelder
- Sonstige nicht genannte Leistungen, z.B. vor Ort zubuchbare Ausflüge

#### Körperliche Fitness:

Madeira ist eine Insel mit vielen steilen Straßen und Treppen. Eine gewisse Grundfitness sollte vorhanden sein, um die Reise optimal genießen zu können.

#### Einreisebestimmungen für deutsche Staatsangehörige (Reisedokumente / Visum / Impfung):

Deutsche Staatsangehörige benötigen für diese Reise gültige Ausweisdokumente. Die Reise kann sonst nicht angetreten werden!

Je nach Reiseland kann es sein, dass ein Visum erforderlich ist. In einigen Ländern sind ggf. auch Impfvorschriften zu beachten. **Ausführliche Einreisebestimmungen finden Sie online bei der jeweiligen Reise unter der Rubrik „Länder“.** Außerdem erhalten Sie diese Infos auch in Ihren zugesandten Reise-Vertragsunterlagen.

Wir empfehlen Ihnen dringend, sich schon vor der Buchung einer Reise über Ihre Einreisebestimmungen zu informieren. Bitte erkundigen Sie sich dabei auch über mögliche Bearbeitungszeiten für ggf. benötigte Visa, um eine rechtzeitige Bearbeitung vor Abreise zu gewährleisten sowie über notwendige Impfungen.

Bitte beachten Sie, dass seit dem 26. Juni 2012 jedes Kind, welches ins Ausland reist, unabhängig vom Alter ein eigenes Reisedokument benötigt. Eintragungen im Reisepass der Eltern werden nicht mehr anerkannt. Bitte beantragen Sie das notwendige Reisedokument bei den zuständigen Behörden.

#### Einreisebestimmungen für nicht-deutsche Staatsangehörige (Reisedokumente / Visum / Impfung):

Falls Personen ohne deutsche bzw. mit nicht ausschließlich deutscher Staatsbürgerschaft mitreisen, beachten Sie bitte, dass in diesem Fall andere bzw. **gesonderte Einreisebestimmungen** für Ihr gewähltes Reiseland gelten können. Hierüber geben die jeweiligen Auslandsvertretungen bzw. zuständigen Konsulate entsprechende Auskunft. **Wir empfehlen Ihnen dringend, sich schon vor der Buchung einer Reise über Ihre Einreisebestimmungen zu informieren.** Bitte erkundigen Sie sich dabei auch über mögliche Bearbeitungszeiten für ggf. benötigte Visa, um eine rechtzeitige Bearbeitung vor Abreise zu gewährleisten.

Sollten Sie in diesem Zusammenhang Fragen haben, helfen wir Ihnen gerne weiter. Bitte kontaktieren Sie uns unter unserer kostenfreien Service-Hotline 0800 250 00 00 (Mo-Fr 9-19 Uhr).

#### Absagefrist durch den Reiseveranstalter sz-Reisen & Service GmbH:

Falls die Mindestteilnehmerzahl für Ihren Reisetrip nicht erreicht werden sollte, behält sich sz-Reisen vor, bis spätestens 4 Wochen vor Reiseantritt (bei Tagesfahrten bis zu 2 Wochen) die Reise abzusagen bzw. vom Reisevertrag zurückzutreten. Weitere Informationen hierzu finden Sie in den [Allgemeinen Geschäftsbedingungen SZ-Reisen & Service GmbH](#) unter §7.

**sz-Reisen** und **momento by sz-Reisen** sind Marken der sz-Reisen & Service GmbH

#### Hinweis zu den Ausflügen:

Alle Ausflüge und Führungen finden in deutscher Sprache statt, soweit nichts anderes angegeben ist. Bitte beachten Sie, dass sich die angegebene Reihenfolge der Ausflüge ändern kann.

#### Hinweis für Menschen mit eingeschränkter Mobilität:

Unsere Reisen sind nicht geeignet für Gäste mit eingeschränkter Mobilität. sz-Reisen sind meistens Reisen in Bewegung: Um alle Besichtigungen, Rundgänge und Ausflüge in vollem Umfang miterleben zu können, sollten Sie „gut zu Fuß“ sein. Auch so manch ein Hotel ist noch nicht auf Rollatoren oder weitergehende Mobilitätsbeschränkungen eingestellt. Daher sind unsere Reisen für schwer gehbehinderte Gäste sowie für Gäste im Rollstuhl oder mit starker Sehbehinderung nicht geeignet (auch Gehörlosigkeit oder allg. Reisebehinderung).

Im Zweifel können wir vorab für Sie prüfen, ob eine Teilnahme möglich ist. Bitte fragen Sie uns vor der Buchung, ob diese Reise für Sie geeignet ist. Wir beraten Sie gern unter unserer kostenlosen Service-Hotline 0800 250 00 00 (Mo-Fr 9-19 Uhr).

### **Zahlung & Reiserücktritt bei SZ-Reisen:**

Ausführliche Informationen zu Zahlung und zum Reiserücktritt finden Sie in den [Allgemeinen Geschäftsbedingungen SZ-Reisen & Service GmbH](#) unter § 2. + 5. + 7. + 8.

### **Hinweis bei Hotelaufenthalt:**

Bei der Hotelkategorie handelt es sich um eine Veranstalterbewertung, die auch von der örtlichen Kategorie abweichen kann. Je nach Reiseland kann es landestypische Unterschiede bei Hotelbewertungen geben.

Stand: 17/05/2025

Als Reiseveranstalter sind wir uns der besonderen Verantwortung gegenüber der Umwelt und den Menschen sehr bewusst. Deshalb ist nachhaltiges Leben und Gutes für unsere Mitmenschen tun für sz-Reisen nicht nur ein Trend, sondern ein langfristiges Bestreben mit ständiger Weiterentwicklung. So sind wir schon seit vielen Jahren bestrebt, mit Hilfe verschiedenster Aktionen, Unterstützungen und angepassten Arbeits- sowie Produktionsabläufen unseren ökologischen Fußabdruck so gering wie möglich zu halten und nebenbei der Gesellschaft etwas Gutes zurückzugeben.

Wir möchten positiv auf Gesellschaft und Umwelt wirken und uns auf unsere soziale Unternehmensverantwortung konzentrieren. Ab jetzt können auch Sie mitwirken! Werden Sie mit Ihrer Buchung zum aktiven Klima- und Zukunftsunterstützer dank unserer Aktion: **WeltbewuSZt - freiwilliger Klima & Zukunftsbeitrag**. Mit all den daraus resultierenden Einnahmen werden die gemeinnützige Hilfsorganisation arche noVa e.V. und die Stiftung Wald für Sachsen unterstützt. Alle Infos dazu finden Sie unter: [www.sz-reisen.de/klimabeitrag-zukunftsbeitrag/](http://www.sz-reisen.de/klimabeitrag-zukunftsbeitrag/)